



ESTECHA

Catalogue des produits 2026

Fabriqué en Espagne





Systeme ESTonetex

Nous nous dévouons à offrir des solutions thématiques d'exception et des outils professionnels qui nourrissent l'art de la transformation dans le domaine de la construction et de la restauration.

SÉLECTION DE PRODUITS



MATÉRIELS

	-----	1
Mortiers, pigments,	-----	17
mastics, treillis,	-----	24
et autres .	-----	25
	-----	29

OUTILS

Tampons en bois, tampons	-----	31
pour la roche et la pierre,	-----	37
outils EST, outils de	-----	52
découpe en EPS	-----	54
Outils supplémentaires	-----	57

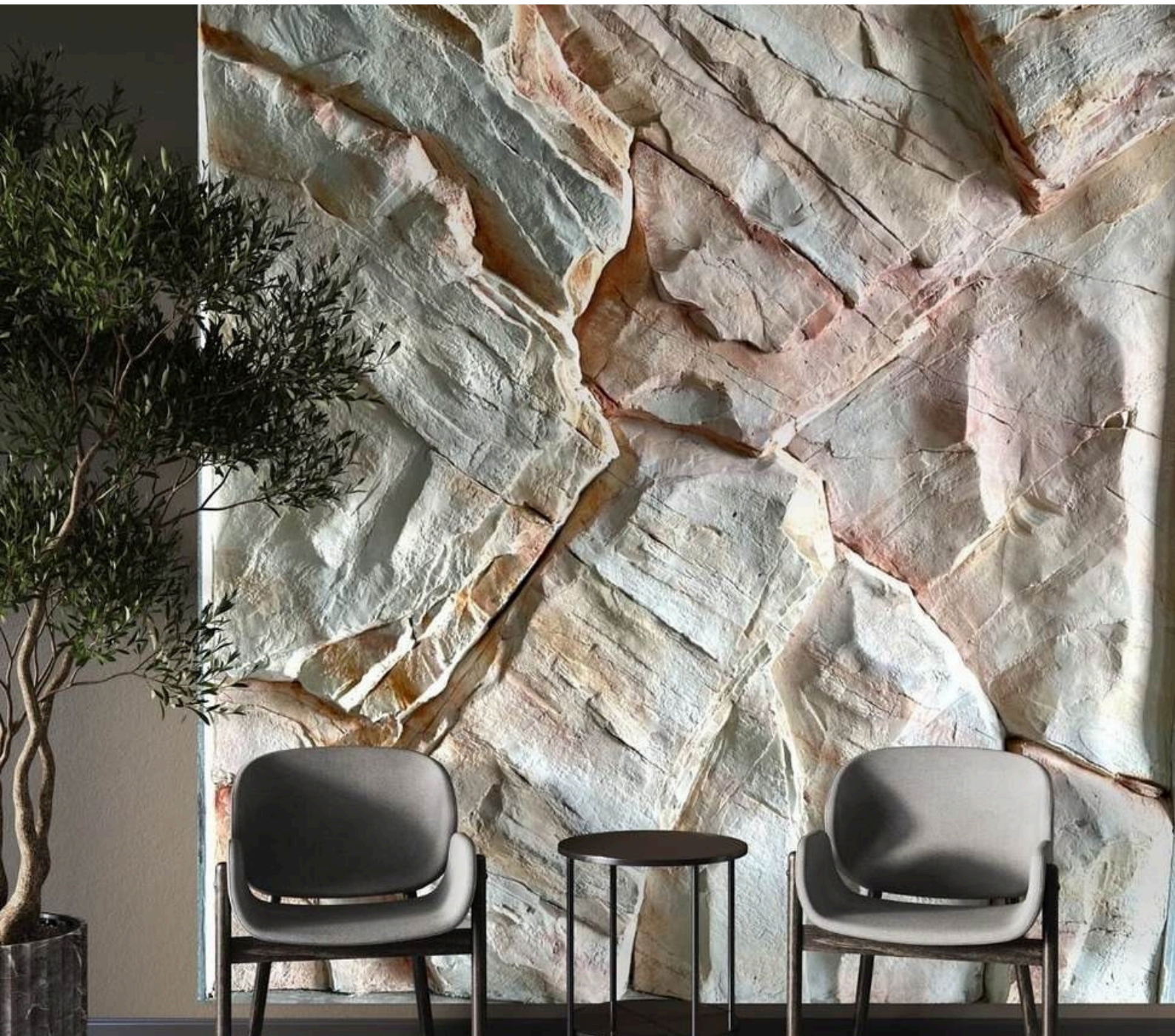
MACHINES

Appareils	-----	69
Produits	-----	71
d'appareils	-----	



Matériaux ESTonetex

Pour les travaux
de Thématisation



ESTONETEX TXT

MORTIERS

DESCRIPTION

Mortier thixotrope et malléable pour l'art de la sculpture et offre la possibilité d'imprimer de grands volumes avec une adhérence remarquable et une plage de temps de travail ouverte, idéal pour capturer les détails délicats et les textures.

UTILISATIONS

Roche synthétique, statuettes, revêtement et parois,
Compatible avec les tampons et la gravure manuelle. Peut être appliqué par projection ou à la main.

ÉPAISSEUR

De 1 cm à 20 cm, en multiples strates.

PROJETS

Murs verticaux, établissements hôteliers, complexes de loisirs, espaces extérieurs, parcs zoologiques, plafonds, façades.

Intérieur/Extérieur



COULEURS



CONDITIONNEMENT

SACS DE 25 KG

PALETTE DE QUARANTE-HUIT
SACS

RÉF

1000

ESTONETEX Forté

MORTIERS

DESCRIPTION

Mortier à couche mince pour des effets décoratifs en surface aux supports EPS/XPS ainsi qu'aux substrats à faible adhérence.

Agit comme un primaire structural et une couche de finition élégante.

UTILISATIONS

Primaire d'accrochage pour mortiers TXT/Park/Sulfo/Extreme/Park

Mortier décoratif en couche mince pour panneaux EPS et plâtre. Application au pistolet ou manuellement.

ÉPAISSEUR

2 mm à 15 mm

PROJETS

Les éléments décoratifs tels que le stuc, le travertin, béton, microciment, texture de pierre et motifs en EPS.



COULEURS



CONDITIONNEMENT

SACS DE 25 KG

PALETTE DE QUARANTE-HUIT SACS

RÉF

1001

ESTONETEX Park

DESCRIPTION

Mortier ornemental pour vastes espaces avec Productivité exceptionnelle du site et thixotropie pour une modélisation continue.

UTILISATIONS

Roche synthétique, statuettes, revêtement et parois,

Compatible avec les tampons et la gravure manuelle.
Peut être appliqué par vaporisation ou à la main.

ÉPAISSEUR

1 cm à 6 cm

PROJETS

Parcs d'attractions, resorts hôteliers, jardins zoologiques, espaces de détente,

Extérieur et intérieur



COULEURS



CONDITIONNEMENT

SACS DE 25 KG

PALETTE DE QUARANTE-HUIT
SACS

RÉF

1002

ESTONETEX Sulfo

DESCRIPTION

Mortier thixotrope, résistant aux sulfates et flexible, parfait pour la sculpture et l'estampage.

Offre la possibilité de manipuler de grands volumes grâce à une adhérence exceptionnelle et un temps ouvert idéal pour les détails délicats et les textures.

UTILISATIONS

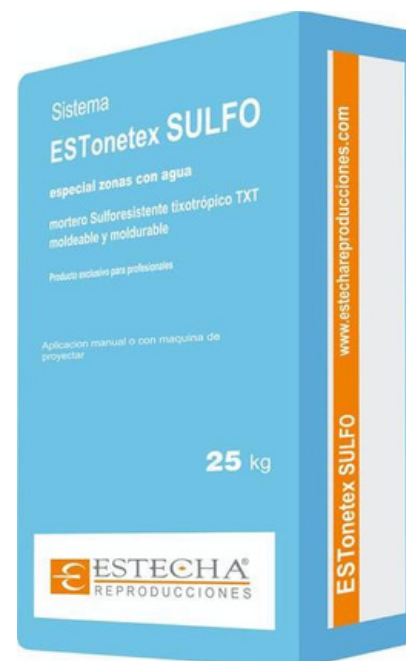
Environnements maritimes, zones en interaction avec Eau de mer et chlorée. Elle peut être vaporisée ou appliquée à la main.

ÉPAISSEUR

De 1 cm à 20 cm, en multiples strates.

PROJETS

Baignades, chutes d'eau, douches rafraîchissantes, jets d'eau, établissements hôteliers, espaces aquatiques.



COULEURS



CONDITIONNEMENT

SACS DE 25 KG

PALETTE DE QUARANTE-HUIT SACS

RÉF

1003

ESTONETEX Extrême

MORTIERS

DESCRIPTION

Mortier thixotrope et malléable pour l'art de la sculpture et d'estampage

Mortier de haute performance pour contact/immersion continue (chlore/eau salée) et conditions climatiques extrêmes.

UTILISATIONS

Aquariums, zones submergées et reconstructions essentielles.

Additif avec EST-26 Multilite (1 dose de produit pour 5 doses d'eau).

Application par Projection ou à la main.

ÉPAISSEUR

De 2 cm à 20 cm, en plusieurs strates.

PROJETS

Piscines, aquariums, zoos, spas, saunas, fontaine,



COULEURS



CONDITIONNEMENT

SACS DE 25 KG

PALETTE DE QUARANTE-HUIT SACS

RÉF

1004

ESTONETEX Pavimento

MORTIERS

DESCRIPTION

Mortier de finition de surface pour créations de pavages thématiques et revêtements décoratifs

UTILISATIONS

Revêtements de 10 à 20 mm, chemins piétonniers, espaces thématiques

Finition antidérapante par texture ou impression.

Application réalisable par projection ou manuellement.



ÉPAISSEUR

1 cm à 2 cm

PROJETS

Espaces publiques, trottoirs, ateliers, parcs d'attractions,

Surfaces extérieures et intérieures.



COULEURS



CONDITIONNEMENT

SACS DE 25 KG

PALETTE DE QUARANTE-HUIT SACS

RÉF

1005

ESTONETEX Extrême SR-MR

MORTIERS

DESCRIPTION

Mortier thixotrope, résistant aux sulfates et flexible, idéal pour la sculpture et l'estampage. Mortier de haute résistance conçu pour un contact et une immersion continue (eau de mer) ainsi que pour des climats extrêmes.

UTILISATIONS

Aquariums, pierres submergées, zones à fort trafic et travaux de rénovation majeurs.

À diluer avec l'EST-26 Multilite (1 dose de produit pour 5 doses d'eau) ou à mélanger directement à l'eau.

Application par projection ou manuellement.

ÉPAISSEUR

De 2 cm à 20 cm, en plusieurs strates.

PROJETS

Piscines, aquariums, zoos, fontaines, spas, saunas,...



COULEURS



CONDITIONNEMENT

SACS DE 25 KG

PALETTE DE QUARANTE-HUIT SACS

RÉF

1006

ESTONETEX Fibrax

MORTIERS

DESCRIPTION

Primaire/mortier de liaison ultra-résistant pour Bases EPS/XPS et minérales ; primaire à forte adhérence.

UTILISATIONS

L'apprêt EPS, avec sa composition ultra-fibrée, élimine le besoin d'une armature en fibre de verre. Il peut être appliqué au pistolet ou manuellement.

ÉPAISSEUR

5 mm à 20 mm

PROJETS

Apprêt pour cascades EPS, pierres synthétiques, sculptures artistiques et parcs d'attractions.



COULEURS



CONDITIONNEMENT

SACS DE 25 KG

PALETTE DE QUARANTE-HUIT SACS

RÉF

1007

ESTONETEX Restaura

MORTIERS

DESCRIPTION

Mortier à base de chaux pour la préservation du patrimoine et produit de restauration conçu pour s'harmoniser avec la pierre naturelle et la brique.

UTILISATIONS

Restauration de pierres naturelles, de briques et de sculptures en pierre existantes. Additif avec EST-26 Multilite (1 dose de produit pour 6 doses d'eau).

Application réalisable par projection ou manuellement.

ÉPAISSEUR

De 1 cm à 20 cm, en multiples strates.

PROJETS

Rénovation du patrimoine, murs anciens, demeures authentiques et les villas.

Surfaces verticales confrontées à des défis d'humidité.



COULEURS



CONDITIONNEMENT

SACS DE 25 KG

PALETTE DE QUARANTE-HUIT SACS

RÉF

1008

TRABICAL

MORTIERS

DESCRIPTION

Mortier de chaux et de gypse naturel pour des applications intérieures verticales.

Applications présentant une finition impeccable et une facilité d'utilisation remarquable. Pour des effets de microciment, de stuc et de travertin.

UTILISATIONS

Enduits intérieurs, finitions impeccables et textures sur murs neufs ou rénovés. Application artisanale.

ÉPAISSEUR

2 mm à 12 mm

PROJETS

murs, stations de bord de mer, résidences privées, construction, hôtels, villas de rêve.

Intérieur



était

COULEURS



CONDITIONNEMENT

Seaux de 25 kilogrammes

PALETTE DE 27 RÉCIPIENTS

RÉF

1009

ART ROCK GR

MORTIERS

DESCRIPTION

Mortier thixotrope et malléable pour l'art de la sculpture et

estampage. Offre la possibilité d'imprimer de grands volumes avec une adhérence remarquable et un temps ouvert idéal pour capturer les détails délicats et les textures.

UTILISATIONS

Compatible avec les tampons et la gravure manuelle. Peut être appliqué par projection ou à la main.

ÉPAISSEUR

De 1 cm à 20 cm, en multiples strates.

PROJETS

Murs verticaux, établissements hôteliers, complexes de loisirs, espaces extérieurs, parcs zoologiques, plafonds, façades.

intérieur et Extérieur



COULEURS



CONDITIONNEMENT

Seaux de 25 kilogrammes

PALETTE DE 27 RÉCIPIENTS

RÉF

1010

ART ROCK FI

MORTIERS

DESCRIPTION

Mortier à couche mince pour des effets décoratifs en surface.

Idéal pour les supports EPS/XPS et les substrats à faible adhérence. Agit comme un apprêt structural et une couche de nivellement/ finition délicate.

UTILISATIONS

Mortier décoratif en couche mince pour panneaux EPS et plâtre. Application réalisable par pulvérisation ou manuellement.

ÉPAISSEUR

2 mm à 15 mm

PROJETS

Les éléments décoratifs tels que le stuc, le travertin, béton, microciment, texture de pierre et motifs en EPS.



COULEURS



CONDITIONNEMENT

Seaux de 25 kilogrammes

PALETTE DE 27 RÉCIPIENTS

RÉF

1011

TEXTUREST

MORTIERS

DESCRIPTION

Enduit monocouche teinté pour surfaces éraflées ou finitions texturées ; robustesse exceptionnelle et longévité des façades.

UTILISATIONS

Revêtements extérieurs et intérieurs à l'esthétique minérale ; système monocouche ou multicouche jusqu'à 30 mm.

Application réalisable par projection ou manuellement.

ÉPAISSEUR

De 8 mm à 30 mm, en plusieurs strates.

PROJETS

murs intérieurs et extérieurs, façades, cieux
grands rêves et
destinations magiques.



COULEURS



CONDITIONNEMENT

SACS DE 25 KG

PALETTE DE QUARANTE-HUIT
SACS

RÉF

1012

CHAUX HYDRAULIQUE E NHL 3,5

MORTIERS

DESCRIPTION

Chaux hydraulique naturelle pure (NHL) cuite à partir de calcaires marneux soigneusement sélectionnés (~900-1200 °C) et hydratée avec patience ; sans additifs.

Un liant d'une grande respirabilité, garantissant des intérieurs sains et parfaitement en harmonie avec la maçonnerie historique.

UTILISATIONS

Rénovation du patrimoine et construction écologique ;

Enduits intérieurs et extérieurs ; jointoiement de pierres naturelles et de briques ; installation de sols rustiques (céramique/pierre) et de tuiles arabes ; caves à vin et structures exposées à l'humidité. Mélanger avec trois parts de sable.

ÉPAISSEUR

5 mm à 30 mm

PROJETS

Rénovation du patrimoine, construction écologique, résidences et demeures rustiques



COULEURS



CONDITIONNEMENT

SACS DE 17 KG

PALETTE DE 64 SACS MAGIQUES

RÉF

1013

CHAUX HYDRAULIQUE NHL 5

MORTIERS

DESCRIPTION

Chaux hydraulique naturelle pure, de classe de résistance supérieure à NHL 3.5 ; cuite au four à partir de calcaires marneux et hydratée lentement ; sans additifs. Elle préserve la respirabilité tout en élevant les performances structurelles.

UTILISATIONS

Construction neuve et restauration
Blocs en céramique ; installation de pierres naturelles ;
chapes de sol authentiques (céramique/pierre) ;
revêtements intérieurs/extérieurs ;
caves et espaces humides.
Mélanger avec trois parts de sable.

ÉPAISSEUR

5 mm à 30 mm

PROJETS

Rénovation du patrimoine, construction
écologique résidences et demeures rustiques.



COULEURS



CONDITIONNEMENT

SACS DE 18,5 KG

PALETTE DE 64 SACS MAGIQUES

RÉF

1014

TABLEAU DES NUANCES

EST-TXT - EST-PARK



BLANC

GRÈS

GRIS

EST-SULFO

ART-ROCK GR - ART ROCK FI



SP56



NOIR

TRABICAL





EST-26 MULTILITÉ TRANSPARENT

Silicate de potassium minéral dans une base transparente.
 Il agit comme un consolidant pour les teintures Mixol, un additif pour les mortiers ESTonetex et un apprêt pour supports minéraux.
 Il s'infiltré dans le support sans former de film en surface, permettant ainsi au mortier de respirer.

CONDITIONNEMENT : 10 L

RÉF. : 1100



EST-26 MULTILITE COULEUR

Silicate de potassium minéral teinté. Produit prêt à l'emploi, à appliquer directement sur des supports minéraux pour la pigmentation.
 Il est possible d'incorporer un colorant Mixol pour ajuster sa teinte, ou une base incolore pour en adoucir l'intensité.
 Nuancier à disposition.

CONDITIONNEMENT : 5 L - 10 L

RÉF. : 1101 - 5 L
 RÉF. : 1102 - 10 L



EST-SILCOPIN TRANSPARENT

Silicate de potassium minéral dans une base transparente.
 Il agit comme un consolidant pour les teintures Mixol, un additif pour les mortiers ESTonetex et un apprêt pour supports minéraux.
 Il s'infiltré dans le support sans former de film en surface, permettant ainsi au mortier de respirer.

CONDITIONNEMENT : 10 L

RÉF. : 1103



EST-SILCOPIN COULEUR

Silicate de potassium minéral teinté.
 Produit prêt à l'emploi, à appliquer directement sur des supports minéraux pour la pigmentation.
 Il est possible d'incorporer un colorant Mixol pour ajuster sa teinte, ou une base incolore pour en adoucir l'intensité.
 Nuancier à disposition.

CONDITIONNEMENT : 5 L - 10 L

RÉF. : 1104 - 5 L
 RÉF. : 1105 - 10 L



EST-MONOCROM TRANSPARENT

Silicate de potassium minéral en gel dans une base transparente. Il agit comme un agent de consolidation pour les colorants Mixol.
 Son pouvoir couvrant exceptionnel en fait un choix parfait pour la création de pigments monochromes ou aux teintes vives et profondes.
 Il s'infiltré dans le support sans former de film en surface, permettant ainsi au mortier de respirer.

CONDITIONNEMENT : 5 L - 10 L

RÉF. : 1106 - 5 L
 RÉF. : 1107 - 10 L



EST MONOCHROM COULEUR

Silicate de potassium minéral en gel coloré. Préparation prête à l'emploi, s'applique directement sur les bases minérales pour la pigmentation.
 Permet l'ajout de colorant Mixol pour ajuster sa teinte ou d'une base incolore pour en adoucir l'intensité.

Nuancier disponible.

CONDITIONNEMENT : 5 L - 10 L

Réf. : 1108 - 5 L
 Réf. : 1109 - 10 L



EST-MONPIL TRANSPARENT

Silicate de potassium minéral en gel dans une base transparente. Il agit comme un agent de consolidation pour les colorants Mixol.
 Son pouvoir couvrant exceptionnel en fait un choix parfait pour la création de pigments monochromes ou aux teintes vives et profondes.
 Il s'infiltré dans le support sans former de film en surface, permettant ainsi au mortier de respirer.

CONDITIONNEMENT : 5 L - 10 L

Réf. : 1110 - 5 L
 Réf. : 1111 - 10 L



EST-MONPIL TEINTE

Silicate de potassium minéral en gel coloré. Préparation prête à l'emploi, s'applique directement sur les bases minérales pour la pigmentation.
 Permet l'ajout de colorant Mixol pour ajuster sa teinte ou d'une base incolore pour en adoucir l'intensité.
 Nuancier.

CONDITIONNEMENT : 5 L - 10 L

RÉF. : 1112 - 5 L
 RÉF. : 1113 - 10 L



EST-MULTIPOL TRANSPARENT

Glaçure hybride composée de nano-acrylates et de polyuréthane, destinée aux supports minéraux, incolore. Elle agit comme un consolidant pour les colorants Mixol. Perméable à la vapeur d'eau, Elle peut être diluée jusqu'à 3 volumes d'eau pour obtenir des teintes plus douces.

CONDITIONNEMENT : 5 L - 10 L

RÉF. : 1114 - 5 L
RÉF. : 1115 - 10 L



EST-MULTIPOL COULEUR

Silicate de potassium minéral en gel coloré. Préparation prête à l'emploi, s'applique directement sur les bases minérales pour la pigmentation. Permet l'ajout de colorant Mixol pour ajuster sa teinte ou d'une base incolore pour en adoucir l'intensité.

Nuancier disponible.

CONDITIONNEMENT : 5 L - 10 L

RÉF. : 1116 - 5 L
RÉF. : 1117 - 10 L



EST-DECOR

Patines en poudre minérale. Offertes en 8 teintes, elles se mélangent pour donner naissance à des nuances variées. À appliquer sur le mortier encore frais (humide/en prise) ; elles permettent de réaliser des effets décoratifs texturés.

Nuancier disponible.

CONDITIONNEMENT : 1 kg - 3 kg - 10 kg - 20 kg

Réf. : 1118 - 1 kg ;
Réf. : 1119 - 3 kg ;
Réf. : 1120 - 10 kg ;
Réf. : 1121 - 20 kg



PIGMENT MINÉRAL EST

Pigment minéral pur en poudre pour colorer le mortier et le béton. Puissant pouvoir colorant ; à mélanger avec de l'eau pour obtenir une teinte uniforme.

Nuancier disponible.

CONDITIONNEMENT : 1 kg - 5 kg - 10 kg

Réf. : 1122 - 1 kg
Réf. : 1123 - 5 kg
Réf. : 1124 - 10 kg



MIXOL

Teinte minérale polyvalente à combiner avec les consolidants du système ESTonetex.

Les teintes Mixol peuvent être associées pour donner naissance à une variété de nuances ; les gammes métalliques et oxydes sont idéales pour une utilisation intérieure et extérieure.

Résistante aux UV et aux éléments.

RÉF. : 1125 - 200 g
RÉF. : 1126 - 500 g

CONDITIONNEMENT : 200 g - 500 g

22	Tabaco óxido			Marrón ciervo óxido	3
23	Marrón oscuro óxido			Rojo óxido	4
24	Gris piedra óxido			Ocre óxido	5
25	Blanco óxido			Verde óxido	14
29	Negro óxido élite			Camel óxido	19
30	Amarillo óxido élite			Castaño óxido	20
31	Verde óxido élite			Marrón tierra óxido	21
32	Azul óxido élite				

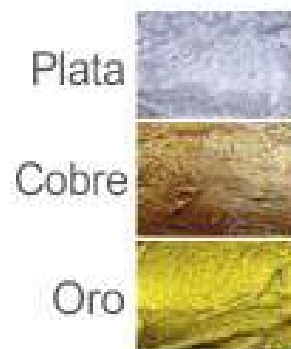


TABLEAU DES NUANCES

PIGMENTS

EST-26 MULTILITÉ - EST-SILCOPIN - EST-MONOCROME - EST-MONPIL - EST-MULTIPOL



TABLEAU DES NUANCES

PIGMENTS

EST-26 MULTILITÉ - EST-SILCOPIN - EST-MONOCROME - EST-MONPIL - EST-MULTIPOL



EST-DECOR



CUERO



TERRACOTA



ARCILLA



GRAFITO



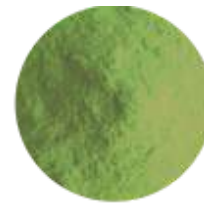
CENIZA



BLANCO

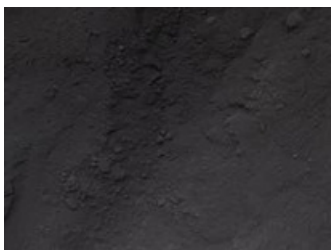


OCRE



MUSGO

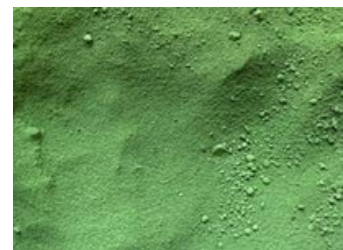
PIGMENT MINÉRAL EST



NEGRO 51



PARDO 45



VERT 60



JAUNE 170



ROUGE 3130



BLANC 00



EST-3 PLUS N

Hydrofuge, anti-algues et oléofuge pour supports minéraux, élaboré à partir de siloxanes et de nano-silanes. Grâce à sa nanotechnologie, il s'infiltré dans le support minéral, maîtrisant l'absorption d'eau tout en permettant à celui-ci de respirer. Il préserve la couleur et la brillance de la surface, demeurant ainsi totalement incolore après application.

Idéal pour une utilisation en intérieur comme en extérieur.

CONDITIONNEMENT : 1 L - 5 L - 10 L

RÉF. : 1200 - 1 L

RÉF. : 1201 - 5 L

RÉF. : 1202 - 10 L



EST-7

Hydrofuge minéral à séchage rapide, élaboré à partir de siloxanes et de nano-silanes. Grâce à sa technologie de pointe, il s'infiltré dans le support minéral tout en permettant à celui-ci de respirer.

Il préserve la couleur et la brillance de la surface, demeurant ainsi totalement incolore après application. Conçu avec soin pour les surfaces humides et la préservation du patrimoine.

CONDITIONNEMENT : 1 L - 5 L - 10 L

RÉF. : 1203 - 1L

RÉF. : 1204 - 5 L

RÉF. : 1205 - 10 L



EST-MULTILITIO

Silicate de lithium pour renforcer la durabilité des surfaces minérales.

Il permet au support de respirer tout en étant en harmonie avec l'humidité.

Conçu avec soin pour une application sur la pierre naturelle et les sols en béton poli.

CONDITIONNEMENT : 1 L - 5 L - 10 L

RÉF. : 1206 - 1 L

RÉF. : 1207 - 5 L

RÉF. : 1208 - 10 L



EST-FLOOR

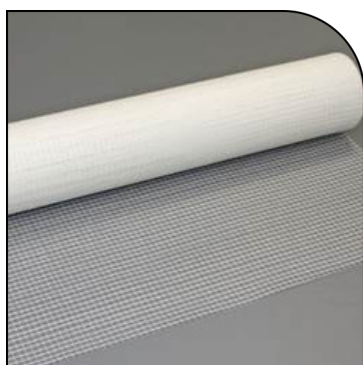
Ce vernis à base d'eau est conçu pour les sols décoratifs et industriels, ainsi que pour le béton imprimé. Il crée un film protecteur qui encourage le durcissement. Il offre une adhérence remarquable sur les surfaces poreuses et minérales, tout en garantissant une résistance chimique et mécanique exceptionnelle.

Parfait pour une application en extérieur.

CONDITIONNEMENT : 5 L - 25 L

RÉF. : 1209 - 5 L

RÉF. : 1210 - 25 L



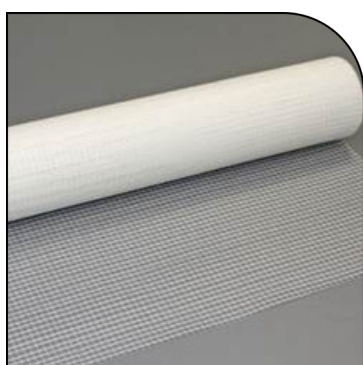
EST-MESH 80GR

Rouleau de treillis en fibre de verre de 80 g/m², mesurant 50 m de long et 1 m de large, parfait pour les mortiers, enduits et mortiers à gros granulats. Idéal pour les mortiers ESTonetex TXT et ESTonetex Park, il renforce les surfaces et empêche l'apparition de fissures.

Couleur : blanc.

CONDITIONNEMENT : 50 m²

RÉF. : 1300 - ENROULEMENT



Maille 110 g

Rouleau de treillis en fibre de verre de 110 g/m², mesurant 50 m de long et 1 m de large, parfait pour les mortiers, enduits et mortiers à gros granulats. Idéal pour les mortiers ESTonetex TXT et ESTonetex Park, il renforce les surfaces et empêche l'apparition de fissures.

Couleur : blanc.

CONDITIONNEMENT : 50 m²

RÉF. : 1301 - ENROULEMENT

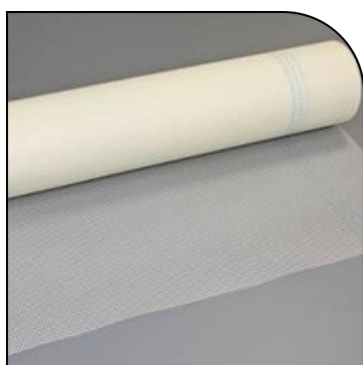


Maille 160G

Rouleau de treillis en fibre de verre de 160 g/m², mesurant 50 m de long et 1,1 m de large, conçu pour les mortiers, enduits et mortiers à granulats fins. Parfaitement adapté aux systèmes d'isolation thermique par l'extérieur (système SATE) et aux applications sur polystyrène expansé (EPS) ainsi que sur polystyrène extrudé (XPS).

CONDITIONNEMENT : 55 m²

RÉF. : 1302 - ENROULEMENT



Maille 145gr

Rouleau de treillis en fibre de verre de 145 g/m², mesurant 50 m de long et 1 m de large, conçu pour les mortiers, enduits et mortiers à granulats fins. Parfait pour les systèmes d'isolation thermique par l'extérieur (système SATE) et les applications sur polystyrène expansé (EPS) ainsi que sur polystyrène extrudé (XPS).

CONDITIONNEMENT : 50 m²

RÉF. : 1303 - ENROULEMENT

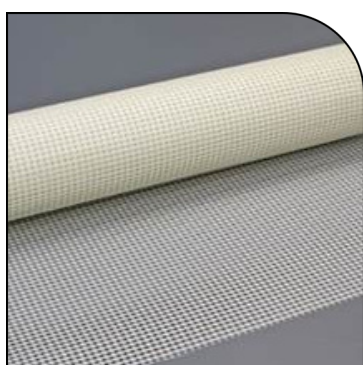


MESH 160 GR SATE

Rouleau de treillis en fibre de verre de 160 g/m², mesurant 50 m de long et 1 m de large, conçu pour les mortiers, enduits et mortiers à granulats fins. Parfaitement adapté aux systèmes d'isolation thermique par l'extérieur (système SATE) et aux applications sur polystyrène expansé (EPS) ainsi que sur polystyrène extrudé (XPS).

CONDITIONNEMENT : 50 m²

RÉF. : 1304 - ENROULEMENT



Maille 330 g

Rouleau de maille en fibre de verre de 330 g/m², mesurant 25 m de long et 1 m de large. Employé comme revêtement pour les structures métalliques lors de la conception de rochers artificiels et de cascades. Peut également être utilisé comme treillis d'armature dans les sections inférieures des murs et des façades.

CONDITIONNEMENT : 25 m²

RÉF. : 1305 - ENROULEMENT

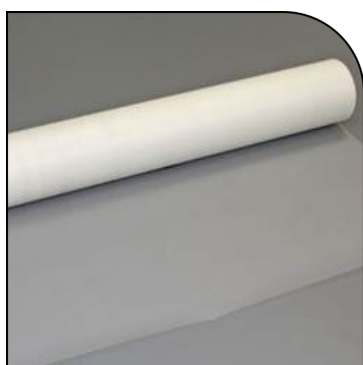


Maille 220 g

Rouleau de maille en fibre de verre de 220 g/m², mesurant 50 m de long et 1 m de large. Employé comme revêtement pour les structures métalliques lors de la conception de rochers artificiels et de cascades. Peut également être utilisé comme treillis d'armature dans les sections inférieures des murs et des façades.

CONDITIONNEMENT : 50 m²

RÉF. : 1306 - ENROULEMENT

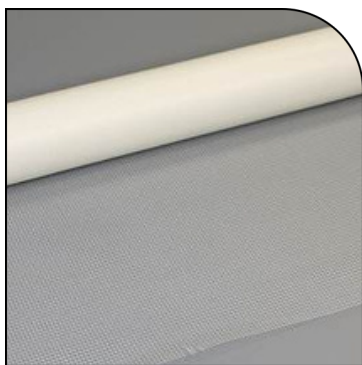


Maille 45 g

Rouleau de treillis en fibre de verre de 45 g/m², mesurant 50 m de long et 1 m de large. Conçu pour renforcer l'étanchéité des terrasses ou des sols, il peut également être associé à des mortiers à granulats très fins.

CONDITIONNEMENT
: 50 m²

RÉF. : 1307 -
ENROULEMENT



FILET DE TRAMAGLASS 75G

Rouleau de treillis en fibre de verre de 75 g/m², mesurant 50 m de long et 1 m de large.

Conçu pour renforcer les surfaces recouvertes de microciment, de mortiers à granulats fins et d'enduits.

CONDITIONNEMENT : 50 m²

RÉF. : 1308 - ENROULEMENT



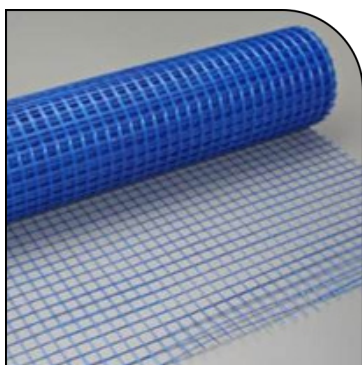
VOILE EN FIBRE DE VERRE MAGIQUE

Rouleau de tissu en fibre de verre de 45 g/m², mesurant 50 m de long et 1 m de large.

Conçu pour renforcer les surfaces revêtues d'enduits, de mastics ou de peintures, il est parfait pour restaurer les fissures présentes dans les sols et les murs.

CONDITIONNEMENT : 50 m²

RÉF. : 1309 - ENROULEMENT



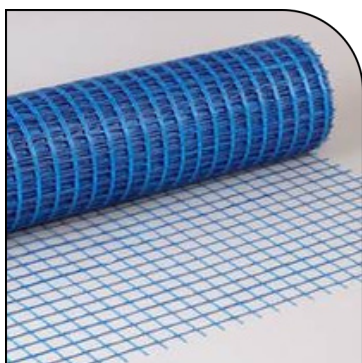
MESH TRAMAGLASS SGR 96

Rouleau de treillis en fibre de verre de 120 g/m², mesurant 50 m de long et 1,1 m de large.

Conçu pour renforcer les chaussées et les sols en mortier, béton et mortier autonivelant.

CONDITIONNEMENT : 55 m²

RÉF. : 1310 - ENROULEMENT



MESH TRAMAGLASS SGR 120

Rouleau de treillis en fibre de verre de 153 g/m², mesurant 50 m de long et 1,1 m de large.

Conçu pour renforcer les chaussées et les sols en mortier, béton et mortier autonivelant.

CONDITIONNEMENT :
55 m²

RÉF. : 1311 -
ENROULEMENT



RUBAN ADHESIF MAILLE AUTOCOLLANT 65 g

Bande adhésive en fibre de verre, 120 g/m², 23 m de long et 15 cm de large. Elle est conçue pour renforcer les plaques de plâtre ou de fibrociment, tout en offrant une solution efficace pour réparer les fissures présentes dans les sols ou les murs.

CONDITIONNEMENT : EMBALLAGE DE 12 UNITÉS

RÉF. : 1312 - CAISSE



ANCRES DE FIXATION 70MM LTX-70

Cheville de fixation mécanique à enfoncer avec un clou en polyamide de 70 mm de long, renforcée de fibre de verre,

Conçue pour ancrer mécaniquement des panneaux EPS/XPS ou pour fixer un treillis sur des surfaces à faible adhérence.

CONDITIONNEMENT : EMBALLAGE DE 200 UNITÉS

RÉF. : 1313 - CAISSE



AGRFES POUR AGRAFEUSE A AIR COMPRIME

Agrafes annulaires galvanisées RT-C23 pour agrafeuses pneumatiques, conditionnées en boîtes de 10 000 unités.

CONDITIONNEMENT : EMBALLAGE DE 10 000 UNITÉS

RÉF. : 1314 - CAISSE



AGRFES POUR AGRAFEUSE A MAIN

Agrafes annulaires galvanisées A20 pour agrafeuses manuelles,

disponibles en boîtes de 1 000 unités.

CONDITIONNEMENT : EMBALLAGE DE 1 000 UNITÉS

RÉF. : 1315 - CAISSE



EST-DEMOULANT

Agent de démoulage liquide qui prévient l'adhérence sur les tampons, rouleaux et outils. Sa grande volatilité empêche la formation de dépôts en surface et les taches sur les surfaces blanches.

CONDITIONNEMENT : 5 L - 25 L

RÉF. : 1400 - 5 L
RÉF. : 1401 - 25 L



EST-12

Nettoyant détergent concentré à base d'eau, exempt de chlore et de formaldéhyde, biodégradable et résistant à l'humidité. Adapté à une multitude de secteurs, il s'utilise aussi bien en intérieur qu'en extérieur, sur des surfaces horizontales et verticales. Recommandé tout particulièrement pour la préservation du patrimoine historique.

CONDITIONNEMENT : 1 L - 5 L - 10 L

Réf. : 1402 - 1 L
Réf. : 1403 - 5 L
Réf. : 1404 - 10 L



EST-EPS

Additif multifonctionnel concentré en dispersion aqueuse d'acrylates et de polyuréthane de haute qualité.

Il renforce les propriétés protectrices, d'imperméabilité, de compactage et de résistance globale des mortiers du système ESTonetex. À incorporer à l'eau de gâchage des mortiers.

CONDITIONNEMENT : 5 L - 10 L - 25 L

RÉF. : 1405 - 5 L
RÉF. : 1406 - 10 L
RÉF. : 1407 - 25 L



EST-S IMPRIMER

Primaire d'adhérence monocomposant élaboré à partir de résines synthétiques, de charges minérales siliceuses et d'additifs organiques et inorganiques. Conçu avec soin comme primaire d'adhérence pour mortiers sur des surfaces lisses et/ou non absorbantes.

Se mélange à 1 volume d'eau.

CONDITIONNEMENT : 5 kg - 15 kg

Réf. : 1408 - 5 kg
Réf. : 1409 - 15 kg



EST-GEL CAL (Chaux)

Plastifiant à base de chaux, conçu pour rehausser la maniabilité des mortiers de ciment, particulièrement adapté aux mortiers destinés au jointoiment de la pierre et de la brique.

CONDITIONNEMENT : 2 L

REF: 1410 - 2L



EST-FAST

C'est un additif pour mortiers et bétons armés qui accélère le temps de prise, renforce la résistance initiale, réduit le retrait et améliore la maniabilité. Il a été spécialement élaboré pour maximiser l'hydratation du ciment dès les premiers instants de sa prise.

CONDITIONNEMENT : 1 L - 5 L - 25 L

RÉF. : 1411 - 1 L
RÉF. : 1412 - 5 L
RÉF. : 1413 - 25 L



EST-SLOW

Il s'agit d'un additif liquide pour mortiers et bétons qui prolonge le temps de prise sans compromettre la résistance finale.

Il s'harmonise avec tous les types de ciment.

CONDITIONNEMENT : 1 L - 5 L - 25 L

RÉF. : 1414 - 1 L
RÉF. : 1415 - 5 L
RÉF. : 1416 - 25 L



EST-COLD

C'est un additif antigel pour mortiers et bétons, performant jusqu'à -10 °C, facilitant l'application de mortier ou le coulage de béton par temps froid.

CONDITIONNEMENT : 1 L - 5 L - 25 L

RÉF. : 1417 - 1 L
RÉF. : 1418 - 5 L
RÉF. : 1419 - 25 L

Outils ESTonetex

Pour Les Travaux
de Thématisation





MM1

Tampon imitation bois et tronc d'arbre. Poignée en plastique. Semi-flexible.

DIMENSIONS : 40 x 20 cm



RÉF. : 2000



MM2

Tampon à la texture boisée et à l'écorce d'arbre. Manche en tissu. Semi-flexible.

DIMENSIONS : 40 x 33 cm



RÉF. : 2001



MM3

Texture de bois ancien et tampon en bois. Poignée en textile. Semi-flexible.

DIMENSIONS : 38 x 55 cm



RÉF. : 2002



MM4

Texture de bois ancien et tampon en bois. Poignée en textile. Semi-flexible.

DIMENSIONS : 60 x 20 cm



RÉF. : 2003



MM5

Texture de bois ancien et tampon en bois.

Poignée en tissu. Souple.

DIMENSIONS : 103 x 26 cm



RÉF. : 2004



MM6

Texture de bois ancien et tampon en bois.

Poignée en tissu. Souple.

DIMENSIONS : 108 x 24 cm



RÉF. : 2005



MM7

Tampon à la texture boisée et à l'écorce d'arbre.

Manche en tissu. Semi-flexible.

DIMENSIONS : 24 x 32 cm



RÉF. : 2006



MM8

Tampon texturé écorce d'arbre et palmier.

Poignée en tissu. Semi-flexible.

DIMENSIONS : 33 x 41 cm



RÉF. : 2007



MM9

Tampon texturé écorce d'arbre et palmier.

Poignée en tissu. Semi-flexible.

DIMENSIONS : 40 x 50 cm



RÉF. : 2008



MM10

Texture de bois carbonisé avec un tampon en forme de poutre en bois.

Poignée en tissu. Flexible.

DIMENSIONS : 23 x 59 cm



RÉF. : 2009



MM11

Tampon à surface d'écorce de pin.

Poignée en tissu. Souple.

DIMENSIONS : 47 x 57 cm



RÉF. : 2010



MM12

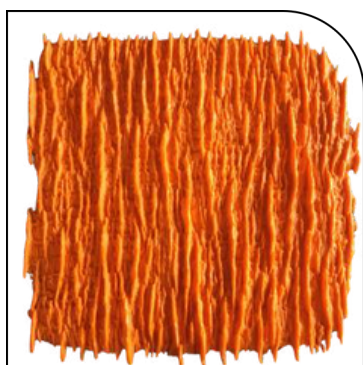
Tampon imitation tronc d'arbre.

Poignée en tissu. Souple.

DIMENSIONS : 34 x 37 cm



RÉF. : 2011



MM13

Tampon imitation écorce de chêne.

Poignée en tissu. Semi-flexible.

DIMENSIONS : 55 x 55 cm



RÉF. : 2012



N1

Tampon à texture de nœud d'arbre.

Solide.

DIMENSIONS : 4 x 4 cm



RÉF. : 2013



N2

Tampon à texture nœud émeraude.

Solide.

DIMENSIONS : 8 X 14 CM



RÉF. : 2014



N3

Tampon à texture de nœud de sapin.

Semi-flexible.

DIMENSIONS : 10 x 34 cm



RÉF. : 2015



RM1

Rouleau pour texturer le bois et les poutres en bois.

DIMENSIONS : 32 x 20 cm



RÉF. : 2016



RM2

Rouleau à motif bois, bois ancien et écorce d'arbre.

DIMENSIONS : 34 x 25 cm



RÉF. : 2017



RM3

Rouleau pour texturer le bois et les poutres en bois.

DIMENSIONS : 32 x 24 cm



RÉF. : 2018



KM1

Kit incluant un rouleau, un tampon et un nœud pour façonner des textures de bois et de poutre.

Tampon avec un manche en tissu.

DIMENSIONS DU ROULEAU : 34 x 25 cm ;
DIMENSIONS DU TAMPON : 21 x 15 cm ;
DIMENSIONS DU NŒUD : 8 x 5 cm



RÉF. : 2019



L1

Tampon à surface de pierre calcaire et de roche.

Poignée en plastique. Solide.

DIMENSIONS : 28 x 15 cm



RÉF. : 2100



L2

Tampon en texture de pierre volcanique et de roche.

Poignée en plastique. Solide.

DIMENSIONS : 30 x 16 cm



RÉF. : 2101



L3

Tampon à texture minérale, grès et pierre.

Poignée en plastique. Solide.

DIMENSIONS : 28 x 15 cm



RÉF. : 2102



L4

Tampon avec une texture de pierre, d'ardoise et de roche.

Poignée en plastique. Solide.

DIMENSIONS : 29 x 17 cm



RÉF. : 2103



L5

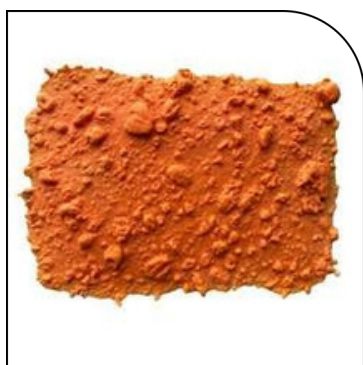
Tampon à texture minérale, grès et pierre.

Poignée en plastique. Solide.

DIMENSIONS : 28 x 15 cm



RÉF. : 2104



L6

Tampon à texture de pierre marine, de pierre volcanique et de roche alvéolaire.

Manche en plastique. Solide.

DIMENSIONS : 34 x 24 cm



RÉF. : 2105



L7

Tampon à la texture de pierre naturelle et de grès.

Poignée en plastique. Solide.

DIMENSIONS : 38 x 26 cm



RÉF. : 2106



L8

Tampon à la texture de pierre naturelle et de grès.

Poignée en plastique. Solide.

DIMENSIONS : 28 x 28 cm



RÉF. : 2107



L9

Tampon à texture minérale, calcaire et rocheuse.

Poignée en plastique. Solide.

DIMENSIONS : 33 x 23 cm



RÉF. : 2108



L10

Tampon à texture minérale, calcaire et rocheuse.

Poignée en plastique. Solide.

DIMENSIONS : 34 x 23 cm



RÉF. : 2109



L11

Tampon à texture minérale et gréseuse.

Poignée en plastique. Solide.

DIMENSIONS : 32 x 28 cm



RÉF. : 2110



L12

Tampon à texture minérale et rocheuse.

Poignée en plastique. Solide.

DIMENSIONS : 33 x 26 cm



RÉF. : 2111



L13

Tampon à texture minérale, calcaire et rocheuse.

Poignée en plastique. Solide.

DIMENSIONS : 33 x 23 cm



RÉF. : 2112



L14

Tampon à texture minérale, calcaire et rocheuse.

Poignée en plastique. Solide.

DIMENSIONS : 30 x 25 cm



RÉF. : 2113



RL1

Rouleau à motif
brique.

DIMENSIONS : 32 x 19 cm



RÉF. : 2114



PLAQUE RL1

Tampon à surface
en brique.

Semi-flexible.

DIMENSIONS : 6,5 x 21 cm



RÉF. : 2115



RP1

Rouleau à motif de pierre et de roche.

DIMENSIONS : 32 x 20 cm



RÉF. : 2116



RP2

Rouleau à motif de pierre et de roche.

DIMENSIONS : 31 x 21 cm



RÉF. : 2117



RP3

Rouleau à motif de pierre et de roche.

DIMENSIONS : 32 x 20 cm



RÉF. : 2118



RP4

Rouleau à motif de pierre et de roche.

DIMENSIONS : 32 x 24 cm



RÉF. : 2119



RP5

Rouleau à motif de pierre et de roche.

DIMENSIONS : 32 x 23 cm



RÉF. : 2120



RP6

Rouleau à motif de pierre et de roche.

DIMENSIONS : 33 x 23 cm



RÉF. : 2121



RP7

Rouleau à motif de pierre et de roche.

DIMENSIONS : 32 x 23 cm



RÉF. : 2122



RP8

Rouleau à motif de pierre et de roche.

DIMENSIONS : 32 x 23 cm



RÉF. : 2123



RP9

Rouleau à motif de pierre et de roche.

DIMENSIONS : 32 x 23 cm



RÉF. : 2124



RT01

Rouleau à motif de pierre et de roche.

DIMENSIONS : 26 x 12 cm



RÉF. : 2125



RT02

Rouleau à motif de pierre et de roche.

DIMENSIONS : 24 x 7 cm



RÉF. : 2126



KPR1

Kit de rouleau à motif pierre et roche.

DIMENSIONS Grand rouleau : 26 x 12 cm
DIMENSIONS Petit rouleau : 24 x 7 cm



RÉF. : 2127



MP1

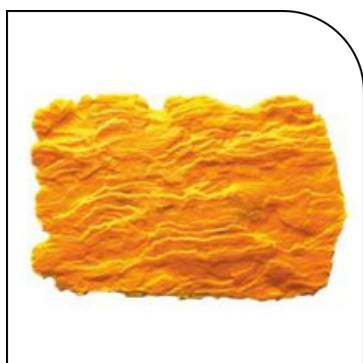
Tampon à texture minérale et pierreuse.

Poignée en tissu. Semi-flexible.

DIMENSIONS : 54 x 37 cm



RÉF. : 2128



MP2

Tampon imitant la pierre,
l'ardoise et la roche.

Poignée en tissu. Semi-flexible.

DIMENSIONS : 56 x 36 cm



RÉF. : 2129



MP3

Tampon à texture minérale et
pierreuse.

Poignée en tissu. Semi-flexible.

DIMENSIONS : 43 X 43 CM



RÉF. : 2130



MP4

Tampon à texture minérale et
pierreuse.

Poignée en tissu. Semi-flexible.

DIMENSIONS : 43 X 42 CM



RÉF. : 2131



MP5

Tampon à texture minérale, grès et pierre.

Manche en tissu. Semi-flexible.

DIMENSIONS : 52 x 30 cm



RÉF. : 2132



MP6

Tampon imitation pierre,
ardoise et roche.

Poignée en textile. Souple.

DIMENSIONS : 52 x 47 cm



RÉF. : 2133



MP7

Tampon à la texture de pierre marine et
de corail.

Poignée en tissu. Solide.

MESURES : X cm



RÉF. : 2134



MF1

Tampon à texture minérale et rocheuse.

Manche en silicone. Souple.

DIMENSIONS : 72 x 39 cm



RÉF. : 2135



MF2

Tampon à texture minérale et rocheuse.

Manche en silicone. Souple.

DIMENSIONS : 76 x 43 cm



RÉF. : 2136



MF3

Tampon reproduisant la texture de la pierre de taille, de l'ardoise et de la roche.

Poignée en silicone. Souple.

DIMENSIONS : 76 x 43 cm



RÉF. : 2137



MF4

Tampon reproduisant la texture de la pierre de taille, de l'ardoise et de la roche.

Poignée en silicone. Souple.

DIMENSIONS : 73 x 32 cm



RÉF. : 2138



MF5

Tampon à texture minérale et rocheuse.

Manche en silicone. Souple.

DIMENSIONS : 76 x 43 cm



RÉF. : 2139

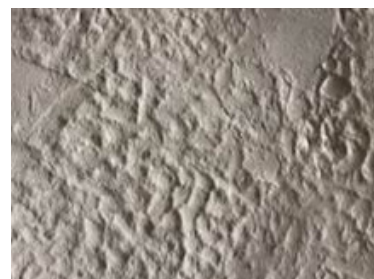


KP1

Kit incluant un rouleau et un tampon pour façonner des textures de pierre et de roche.

Tampon doté d'un manche en tissu.

DIMENSIONS DU ROULEAU : 32 x 20 cm
DIMENSIONS DU TIMBRE : 21 x 13 cm



RÉF. : 2140



KP2

Kit incluant un rouleau et un tampon pour façonner des textures de pierre et de roche.

Tampon doté d'un manche en tissu.

DIMENSIONS DU ROULEAU : 34 x 25 cm
DIMENSIONS DU TAMPON : 21 x 15 cm



RÉF. : 2141



KP3

Kit incluant un rouleau et un tampon pour façonner des textures de pierre et de roche.

Tampon doté d'un manche en tissu.

DIMENSIONS DU ROULEAU : 34 x 26 cm
DIMENSIONS DU TIMBRE : 23 x 21 cm



RÉF. : 2142



KP4

Kit incluant un rouleau et un tampon pour façonner des textures de pierre et de roche. Tampon doté d'un manche en tissu.

DIMENSIONS DU ROULEAU : 34 x 27 cm
DIMENSIONS DU TIMBRE : 24 x 21 cm



RÉF. : 2143



KP5

Kit incluant un rouleau et un tampon pour façonner des textures de pierre et de roche. Tampon doté d'un manche en tissu.

DIMENSIONS DU ROULEAU : 34 x 26 cm
DIMENSIONS DU TIMBRE : 23 x 22 cm



RÉF. : 2144



KP6

Kit incluant un rouleau et un tampon pour façonner des textures de pierre et de roche.

Tampon doté d'un manche en tissu.

DIMENSIONS DU ROULEAU : 32 x 20 cm
DIMENSIONS DU TAMPON : 24 x 20 cm



RÉF. : 2145



KP7

Kit incluant un rouleau et un tampon pour façonner des textures de pierre et de roche.

Tampon doté d'un manche en tissu.

DIMENSIONS DU ROULEAU : 32 x 24 cm
DIMENSIONS DU TIMBRE : 23 x 22 cm



RÉF. : 2146



KP8

Kit incluant un rouleau et un tampon pour façonner des textures de pierre et de roche.

Tampon doté d'un manche en tissu.

DIMENSIONS DU ROULEAU : 32 x 24 cm
DIMENSIONS DU TAMPON : 30 x 24 cm



RÉF. : 2147



KP9

Kit incluant un rouleau et un tampon pour façonner des textures de pierre et de roche.

Tampon doté d'un manche en tissu.

DIMENSIONS DU ROULEAU : 34 x 26 cm
DIMENSIONS DU TIMBRE : 29 x 26 cm



RÉF. : 2148



KP10

Kit incluant un rouleau et un tampon pour façonner des textures de pierre et de roche.

Tampon doté d'un manche en tissu.

DIMENSIONS DU ROULEAU : 34 x 26 cm
DIMENSIONS DU TIMBRE : 29 x 23 cm



RÉF. : 2149



MR1

Tampon à texture minérale, dalle et pierre.

Poignée en plastique. Semi-flexible.

DIMENSIONS : 23 X 21 CM



RÉF. : 2150



MR2

Tampon imitation de calcaire, de grès et de roche.

Poignée en plastique. Semi-flexible.

DIMENSIONS : 24 x 21 cm



RÉF. : 2151



MR3

Tampon imitation de calcaire, de grès et de roche.

Poignée en plastique.
Semi-flexible.

DIMENSIONS : 23 x 22 cm



RÉF. : 2152



MR4

Tampon imitation de calcaire, de grès et de roche.

Poignée en plastique.
Semi-flexible.

DIMENSIONS : 24 x 20 cm



RÉF. : 2153



MR5

Tampon reproduisant la texture du calcaire, de la pierre volcanique et de la roche.

Poignée en plastique.
Semi-flexible.

DIMENSIONS : 23 X 22 CM



RÉF. : 2154



MR6

Tampon à texture minérale, dalle et pierre.

Poignée en plastique.
Semi-flexible.

DIMENSIONS : 30 x 24 cm



RÉF. : 2155



MR7

Tampon imitation de calcaire, de grès et de roche.

Poignée en plastique.
Semi-flexible.

DIMENSIONS : 29 x 26 cm



RÉF. : 2156



MR8

Tampon à texture minérale, dalle et pierre.

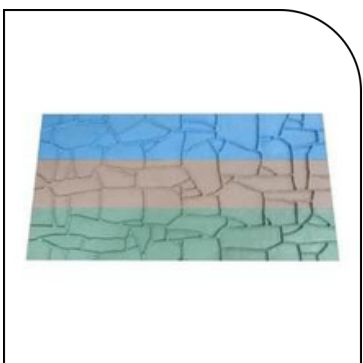
Poignée en plastique.
Semi-flexible.

DIMENSIONS : 29 x 23 cm



RÉF. : 2157

PACK MATRICES PIERRE SECHES



Kit de trois pièces pour la création et le marquage de textures de pierre à joints secs.

Souple.

DIMENSIONS (1 pièce) : 244 x 41 x 4 cm
DIMENSIONS (Kit) : 244 x 123 x 4 cm



RÉF. : 2158





EVEREST VOYAGE 1

Truelle semi-flexible en acier inoxydable, dotée de bords irréguliers et d'un manche ergonomique en polypropylène et élastomère, conçue pour façonner des textures décoratives et des effets de pierre sur le mortier.

DIMENSIONS : 300 x 150 x 0,6 mm



RÉF. : 2200



EST TRUELLE 1

Truelle semi-flexible en acier inoxydable, dotée d'extrémités arrondies et d'un manche ergonomique en polypropylène et élastomère, idéale pour façonner et donner vie à des textures décoratives sur le mortier.

DIMENSIONS : 230 x 75 x 0,6 mm



RÉF. : 2201



EST TRUELLE 2

Truelle semi-flexible en acier inoxydable, dotée d'une pointe triangulaire et d'un manche ergonomique en polypropylène et élastomère, conçue pour façonner et donner vie à des textures décoratives sur le mortier.

DIMENSIONS : 210 x 60 x 0,6 mm



RÉF. : 2202



EST TRUELLE 3

Truelle semi-flexible en acier inoxydable, dotée d'extrémités arrondies et d'un manche ergonomique en polypropylène et élastomère, idéale pour façonner et donner vie à des textures décoratives sur le mortier.

DIMENSIONS : 350 x 100 x 0,6 mm



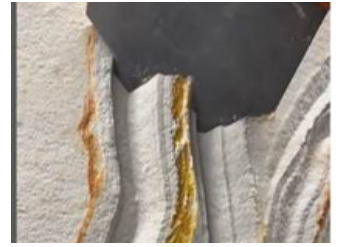
RÉF. : 2203



SPATULE EVEREST 1

Spatule semi-flexible en acier inoxydable, dotée de bords irréguliers et d'un manche ergonomique en polypropylène et élastomère, idéale pour façonner des textures décoratives et des effets rocheux sur le mortier.

DIMENSIONS : 230 x 120 x 0,5 mm



RÉF. : 2204



SPATULE COURBÉE EST 1

Spatule semi-flexible en acier inoxydable, au design incurvé, dotée d'une poignée ergonomique en polypropylène et élastomère, idéale pour étaler le mortier et le prélever dans le seau.

DIMENSIONS : 230 x 280 x 0,5 mm



RÉF. : 2205



SPATULE COURBÉE EST 2

Spatule semi-flexible en acier inoxydable, au design incurvé, dotée d'un manche ergonomique en polypropylène et élastomère, idéale pour le modelage et la sculpture du mortier.

DIMENSIONS : 230 x 30 x 0,5 mm



RÉF. : 2206



EST MALETTE N1

Coffret orange pour organiser et transporter vos outils, tampons, rouleaux et truelles.

(Les outils illustrés sur la photo ne sont pas inclus.)

DIMENSIONS : 390 x 300 x 180 mm



RÉF. : 2207



VAPORISATEUR PREMIUM

Flacon vaporisateur en plastique d'une capacité de 1,5 L, idéal pour l'application des produits de pigmentation et de scellement du système ESTonetex.

DIMENSIONS : 230 x 120 x 0,5 mm



RÉF. : 2208



VAPORISATEUR BASIC

Flacon vaporisateur en plastique d'une capacité de 1,5 L, idéal pour l'application d'eau et de liquides à faible résidu.

DIMENSIONS : 230 x 280 x 0,5 mm



RÉF. : 2209



OUTIL EST N1

Coffret à outils avec mallette, comprenant :

- Mallette EST N1
- Truelle EVEREST 1
- Truelle EST 1
- Truelle EST 3
- Spatule courbe EST 1
- Spatule à plâtre premium de 14 cm
- Spatule à stuc arrondie de 8 cm
- Grattoir multifonction de 7,5 cm
- Truelle de maçon de 30 x 15 cm
- Coupe-pâte renforcé de 18 mm
- Brosse métallique
- Mètre ruban de 5 m
- Truelle EST 2
- Spatule EVEREST 1
- Spatule courbe EST 2



RÉF. : 2210



OUTIL EST N2

Trousse à outils avec étui, comprenant :

- Mallette N1 EST
- Truelle EVEREST 1
- Truelle EST 1
- Truelle EST 2
- Truelle EST 3
- Spatule EVEREST 1
- Spatule courbée EST 1
- Spatule courbée EST 2



RÉF. : 2211

COUTEAU CHAUFFANT EST



Couteau chauffant de 200 W, conçu pour la découpe du polystyrène expansé (EPS) et du polystyrène extrudé (XPS), équipé d'un régulateur de température et d'un interrupteur de sécurité à ressort. Il atteint une température maximale de 600 °C. Comprend une lame rigide de 15 cm, une brosse de nettoyage et une clé.

POIDS : 275 g



RÉF. : 2300

ARCHE DE DECOUPE



Arceau de découpe à fil chaud sans fil pour polystyrène. Découpe précise sans déchirement du polystyrène. Profondeur de coupe maximale : 330 mm. Largeur de coupe maximale : 1320 mm. Batterie : 18 V / 2,0 Ah. Dimensions : 140 × 10 × 35 cm.



RÉF. : 2301

KIT FIL DE COUPE EPS



Alimentation 48V-480W dotée d'un régulateur de température, interrupteur et bornes de 4 mm. Tension d'entrée : 110 V - 220 V. Tension de sortie : 48 V. Puissance maximale : 480 W. Longueur des poignées : 45 cm. Longueur du câble d'alimentation : 150 cm. Poignées et câble fournis. POIDS : 1900 g



RÉF. : 2302

ARCHE DE DECOUPE EST 35 CM



Arceau chauffant de 35 cm conçu pour la découpe du polystyrène expansé (PSE). Extrêmement léger et facile à manœuvrer. Alimentation conseillée : 24 V - 200 W. Transformateur disponible à l'achat séparément. Permet des coupes atteignant 32 cm de large et 20 cm de profondeur.

POIDS : 130 g



RÉF. : 2303



ALIMENTATION EST

Alimentation 48V-480W dotée d'un Régulateur de température, interrupteur et bornes de 4 mm. Tension d'entrée : 110 V - 220 V. Tension de sortie : 48 V.

Idéal pour le raccordement d'arcs de découpe à fil chaud, de tables de découpe, d'outils de découpe à fil chaud et de machines CNC.

DIMENSIONS : 24 x 20 x 10 cm



RÉF. : 2304



LAME RIGIDE 15 CM

Lame rigide de 15 cm, idéale pour la découpe et le vidage du polystyrène expansé (EPS), du polystyrène extrudé (XPS), ainsi que des mousses et polystyrènes de toutes densités.

DIMENSIONS : 150 x 15 x 1 mm



RÉF. : 2305



LAME RIGIDE 20 CM

Lame rigide de 20 cm, idéale pour la découpe et le vidage du polystyrène expansé (EPS), du polystyrène extrudé (XPS), ainsi que des mousses et polystyrènes de toutes densités.

DIMENSIONS : 200 x 15 x 1 mm



RÉF. : 2306



FIL NICHROME EST 1,5MM

Fil de nichrome de 1,5 mm d'épaisseur, parfait pour la découpe du polystyrène. Proposé en bobines de 1 m. Idéal pour la découpe à chaud, il est compatible avec le coupeur EPS EST.

DIMENSIONS : 1 m - 1,5 mm



RÉF. : 2307



FIL NICHROME EST 0,15MM

Fil de nichrome de 0,15 mm d'épaisseur, parfait pour la découpe du polystyrène. Proposé en bobines de 15 m. idéal pour la découpe à chaud, il s'harmonise parfaitement avec le kit de découpe EST EPS.

MESURES : 15 m - 0,15 mm



RÉF. : 2308



FIL NICHROME EST 0,25MM

Fil de nichrome de 0,25 mm d'épaisseur, parfait pour la découpe du polystyrène. Proposé en bobines de 6 m. Idéal pour la découpe à chaud, il s'harmonise parfaitement avec le kit de découpe EST EPS.

DIMENSIONS : 6M - 0,25MM



RÉF. : 2309



FIL NICHROME EST 0,40MM

Fil de nichrome de 0,40 mm d'épaisseur, parfait pour la découpe du polystyrène. Proposé en bobines de 6 m. Idéal pour la découpe à chaud, il s'harmonise parfaitement avec le kit de découpe EST EPS.

DIMENSIONS : 6 m - 0,40 mm



RÉF. : 2310



FIL NICHROME EST 0,65MM

Fil de nichrome de 0,65 mm d'épaisseur, parfait pour la découpe du polystyrène. Proposé en bobines de 6 m. Idéal pour la découpe à chaud, il s'harmonise parfaitement avec le kit de découpe EPS EST.

DIMENSIONS : 6M - 0,65MM



RÉF. : 2311



SPATUE A STUCS RONDE DE 8 CM

Spatule semi-flexible en acier inoxydable, dotée d'extrémités arrondies et d'un manche ergonomique en polypropylène et élastomère, idéale pour le modelage et la sculpture du mortier.

DIMENSIONS : 230 x 80 x 1,2 mm



RÉF. : 2400



SPATULE A PLATRE DE 14 Cm

Spatule semi-flexible en acier inoxydable, dotée d'extrémités arrondies et d'un manche ergonomique en polypropylène et élastomère, idéale pour façonner et appliquer le mortier.

DIMENSIONS : 230 x 280 x 0,5 mm



RÉF. : 2401



GRATTOIR POLYVALENT DE 7,5 CM

Spatule robuste en acier inoxydable dotée d'un manche ergonomique en polypropylène et élastomère, idéale pour éliminer la peinture, la mousse, le ciment et d'autres résidus de matériaux.

DIMENSIONS : 230 x 75 x 1,8 mm



RÉF. : 2402



TRUELLE DE MACON 30 x 15 CM

Truelle robuste en acier inoxydable avec un manche en bois, idéale pour l'application de mortiers et le lissage des surfaces.

DIMENSIONS : 300 x 150 x 1,8 mm



RÉF. : 2403



MÈTRE À RUBAN DE 5 M

Le mètre ruban est un outil de mesure capable d'atteindre 5 mètres. Il est souple et agréable à utiliser.

DIMENSIONS : 8 x 7 x 3 cm



RÉF. : 2404



BROSSE EN MÉTAL (MANCHE EN PLASTIQUE)

Brosse métallique avec un manche en plastique, idéale pour les travaux de décoration, de maçonnerie et d'autres projets créatifs.

DIMENSIONS : 26 x 3 x 2 cm



RÉF. : 2405



COUPE-COUPÉ SOLIDE DE 18 MM

Cutter robuste équipé d'une lame de 18 mm, avec une poignée ergonomique en bimatière et une lame interchangeable.

Démontage simplifié grâce à une molette de sécurité et une construction de premier choix.

DIMENSIONS : 4 x 17 x 2 cm



RÉF. : 2406



PETITE TROUSSE DE PISCINE DE 19 CM

Truelle robuste en acier inoxydable avec des extrémités arrondies et un manche en bois,

Conçue pour modeler et lisser le mortier.

DIMENSIONS : 190 x 100 x 100 mm



RÉF. : 2407



SPATULE INDISPENSABLE DE 5 CM

Spatule souple de 50 mm en acier inoxydable avec un manche en plastique.

DIMENSIONS : 200 x 50 x 1 mm



RÉF. : 2408



TROUSSE EN ACIER INCURVÉE

Truelle en acier incurvée avec un manche en bois,

Idéale pour appliquer, façonner et sculpter le mortier.

DIMENSIONS : 180 x 90 x 15 mm



RÉF. : 2409



TROUSSE RECTANGULAIRE EN MÉTAL

Truelle rectangulaire en acier avec un manche en bois,

Conçue pour appliquer, façonner et sculpter le mortier avec précision.

DIMENSIONS : 130 x 50 x 15 mm



RÉF. : 2410



SPATULE D'EXCEPTION SUISSE

Spatule en acier inoxydable avec un élégant manche en bois,

Conçue pour sculpter et façonner le mortier avec précision.

DIMENSIONS : 200 x 20 x 1 mm



RÉF. : 2411



GRAND GRATTOIR COURBÉ

Grand grattoir courbé avec un manche en bois et une lame en acier, mesurant 10 cm de long

Idéal pour sculpter le mortier, en particulier la pierre à joints secs, ou pour façonner des fissures dans la roche.

DIMENSIONS : 200 x 30 x 30 mm



RÉF. : 2412



PETIT GRATTOIR COURBÉ

Petit grattoir courbé avec un manche en bois et une lame en acier, mesurant 8 cm de long

idéal pour façonner le mortier, notamment la pierre à joints secs, ou pour réaliser des fissures dans la roche.

DIMENSIONS : 180 x 30 x 30 mm



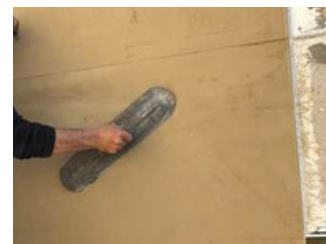
RÉF. : 2413



TRUELLE DE PISCINISTE 40CM

Truelle robuste en acier inoxydable avec des extrémités arrondies et un manche en bois, conçue pour modeler et lisser le mortier.

DIMENSIONS : 400 x 100 x 80 mm



RÉF. : 2414



SERINGUE 60 ML

Seringue en plastique de 60 ml, graduée, dotée d'une aiguille de 5 cm et d'un capuchon de protection.

Idéale pour mesurer tous les types de liquides.

DIMENSIONS : 200 x 40 x 40 mm



RÉF. : 2415



SPATULE DE REMPLISSAGE 50 CM

Lame de remplissage de 50 cm, dotée d'une poignée ergonomique et d'une lame rigide en acier inoxydable de 1 mm d'épaisseur. Idéale pour le nivellement et le lissage des surfaces avec des mortiers de ciment, du plâtre, du gypse, du mortier de chaux, et bien plus encore.

DIMENSIONS : 50 x 22 x 1 cm



RÉF. : 2416



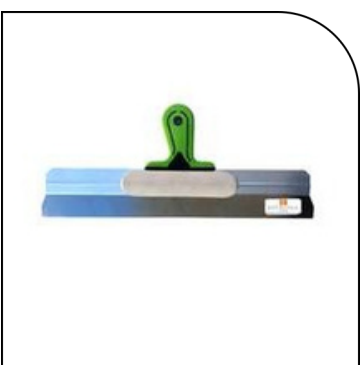
SPATULE DE REMPLISSAGE 60 CM

Lame de remplissage de 60 cm, dotée d'une poignée ergonomique et d'une lame rigide en acier inoxydable de 1 mm d'épaisseur. Idéale pour le nivellement et le lissage des surfaces avec des mortiers de ciment, du plâtre, du gypse, du mortier de chaux, et bien plus encore.

DIMENSIONS : 60 x 22 x 1 cm



RÉF. : 2417



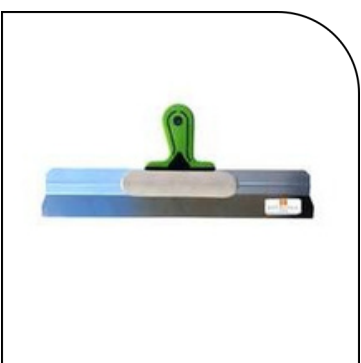
SPATULE DE REMPLISSAGE DE 50 CM

Lame de remplissage de 50 cm dotée de 2 poignées et d'une lame rigide en acier inoxydable de 1 mm d'épaisseur. Idéale pour le nivellement et le lissage des surfaces avec des mortiers de ciment, du plâtre, du gypse, du mortier de chaux, et bien plus encore.

DIMENSIONS : 50 x 22 x 10 cm



RÉF. : 2418



SPATULE DE REMPLISSAGE DE 60 CM

Lame de remplissage de 60 cm dotée de 2 poignées et d'une lame rigide en acier inoxydable de 1 mm d'épaisseur. Idéale pour le nivellement et le lissage des surfaces avec des mortiers de ciment, du plâtre, du gypse, du mortier de chaux, et bien plus encore.

DIMENSIONS : 60 x 22 x 10 cm



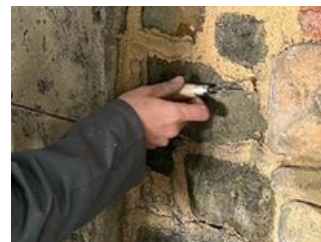
RÉF. : 2419



TAILLE JOINT - 1

Outil à joints doté d'une tête en acier et d'un manche en bois, conçu pour racler le mortier de jointoiment, réaliser des effets décoratifs et sculpter le mortier.

DIMENSIONS : 35 x 180 x 25 mm



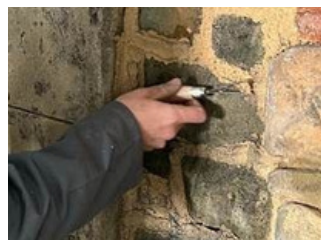
RÉF. : 2420



TAILLE JOINT - 2

Outil à joints doté d'une tête en acier et d'un manche en bois, conçu pour racler le mortier de jointoiment, réaliser des effets décoratifs et sculpter le mortier.

DIMENSIONS : 25 x 175 x 25 mm



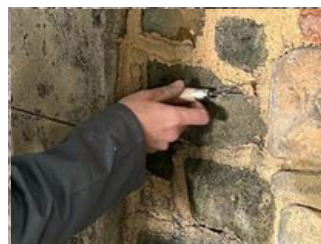
RÉF. : 2421



TAILLE JOINT - 3

Outil à joints doté d'une tête en acier et d'un manche en bois, conçu pour racler le mortier de jointoiment, réaliser des effets décoratifs et sculpter le mortier.

DIMENSIONS : 25 x 175 x 25 mm



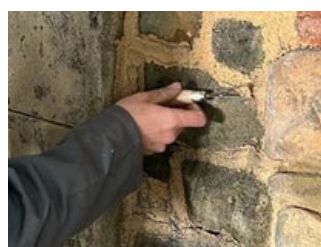
RÉF. : 2422



TAILLE JOINT - 4

Outil à joints doté d'une tête en acier et d'un manche en bois, conçu pour racler le mortier de jointoiment, réaliser des effets décoratifs et sculpter le mortier.

DIMENSIONS : 25 x 180 x 25 mm



RÉF. : 2423



TAILLE JOINT - 5

Outil à joints doté d'une tête en acier et d'un manche en bois, conçu pour racler le mortier de jointoiment, réaliser des effets décoratifs et sculpter le mortier.

DIMENSIONS : 25 x 180 x 25 mm



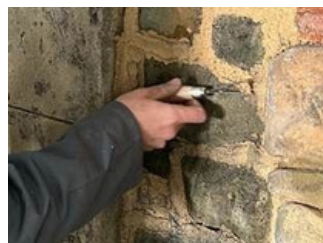
RÉF. : 2424



TAILLE JOINT - 6

Outil à joints doté d'une tête en acier et d'un manche en bois, conçu pour racler le mortier de jointoiment, réaliser des effets décoratifs et sculpter le mortier.

DIMENSIONS : 25 x 180 x 25 mm



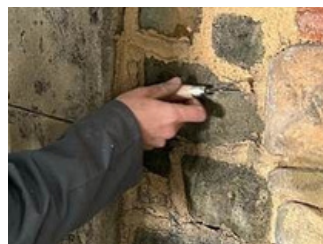
RÉF. : 2425



TAILLE JOINT - 7

Outil à joints doté d'une tête en acier et d'un manche en bois, conçu pour racler le mortier de jointoiment, réaliser des effets décoratifs et sculpter le mortier.

DIMENSIONS : 25 x 180 x 25 mm



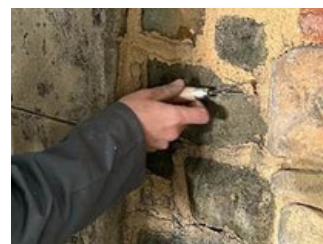
RÉF. : 2426



TAILLE JOINT - 8

Outil à joints doté d'une tête en acier et d'un manche en bois, conçu pour racler le mortier de jointoiment, réaliser des effets décoratifs et sculpter le mortier.

DIMENSIONS : 25 x 180 x 25 mm



RÉF. : 2427



MARQUEUR

Outil de marquage en acier de 19 cm avec un élégant manche en bois.

DIMENSIONS : 190 x 25 x 25 mm



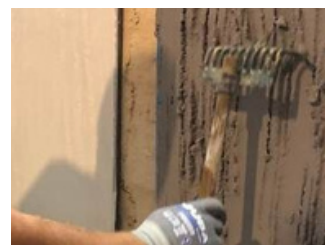
RÉF. : 2428



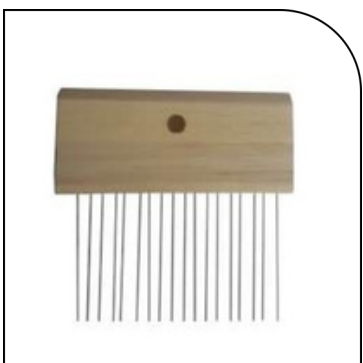
RÂTEAU TEXTURÉ

Râteau en plastique avec un manche en bois, parfait pour façonner des textures sur les surfaces verticales.

DIMENSIONS : 370 x 140 x 110 mm



RÉF. : 2429



PEIGNE À GRATTER MINCE

Peigne à rainurer à dents fines en acier trempé. Dimensions des dents : 10,5 x 6,5 cm.

Conçu pour rayer, rainurer les mortiers, enduits ou autres matériaux, permettant ainsi de créer un ancrage mécanique solide ou créer de la texture

DIMENSIONS : 120 x 120 x 20 mm



RÉF. : 2430



BROSSE A POILS SOUPLES

Brosse délicate à poils en plastique.

Parfaite pour façonner des textures dans le mortier et pour le nettoyage dans tous les types de projets.

DIMENSIONS : 300 x 80 x 140 mm



RÉF. : 2431



BROSSE A POILS MEDIUM

Pinceau moyen à poils synthétiques.

Parfait pour façonner des textures dans le mortier et pour le nettoyage dans tous types de projets.

DIMENSIONS : 29 x 6 x 13 cm



RÉF. : 2432



BROSSE A POILS DURS

Grand pinceau à poils en plastique.

Parfait pour façonner des textures dans le mortier et pour le nettoyage dans tous les types de projets.

DIMENSIONS : 50 x 7 x 12 cm



RÉF. : 2433



POCHES À JOINTOYER

Sacs à joints, adaptés à tous les types de mortiers.

D'une qualité exceptionnelle, ils peuvent être ajustés à la largeur désirée. Les sacs mesurent 65 cm de long et sont emballés par boîtes de 100 unités.

DIMENSIONS : 35 x 9 x 9 cm



RÉF. : 2434



PLATOIR EN METAL LEGER

Platoir en aluminium de 33 x 33 cm avec un manche en bois. Idéal pour la maçonnerie, la décoration et les projets thématiques.

DIMENSIONS : 33 x 33 x 13 cm



RÉF. : 2435



VAPORISATEUR POUR DEMOULAGE

Flacon pulvérisateur en plastique rechargeable d'une capacité de 1 L.

Idéal pour les solvants, les agents de démoulage, les hydrofuges, l'eau, et bien plus encore.

DIMENSIONS : 10 x 10 x 29 cm



RÉF. : 2436



ENTONNOIR AVEC FILTRE

Entonnoir en plastique robuste avec un filtre.

Parfait pour tous les types de liquides ; résistant aux acides et aux huiles.

DIMENSIONS : 20 x 21 x 17 cm



RÉF. : 2437



COUTEAU

Couteau de marquage thématique avec une lame en acier inoxydable de 13,5 cm.

DIMENSIONS : 26 x 3 x 2 cm



RÉF. : 2438



SEAU DE 30 LITRES

Seau de 30 L en plastique flexible de première qualité.

DIMENSIONS : 32 x 32 x 48 cm



RÉF. : 2439



PELLE PLASTIQUE

Pelle en plastique blanc de 33 cm,
Parfaite pour vos mesures ou mélanges

DIMENSIONS : 33 x 11 x 8 cm



RÉF. : 2440



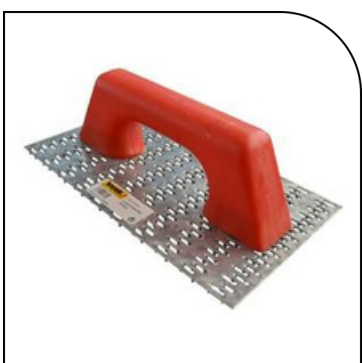
TALOCHE EPONGE

Truelle en mousse orange
avec un manche en fibre de
verre, dimensions 14 x 28 cm.
Finition rugueuse.

DIMENSIONS : 28 x 14 x 9 cm



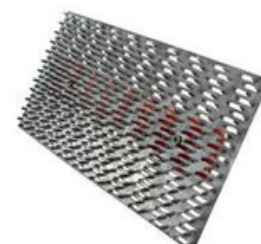
RÉF. : 2441



TALOCHE A POINTE

Truelle à dents asymétriques pour
l'application de mortier
monocouche, dotée d'un manche en
PVC vissé. Idéale pour la
maçonnerie et la construction.

DIMENSIONS : 24 x 14 x 8 cm



RÉF. : 2442



TRUELLE À STUC EN ACIER INOXYDABLE

Truelle en acier inoxydable de 8
cm, dotée d'une poignée
ergonomique pour un confort
optimal.

DIMENSIONS : 24 x 8 x 7 cm



RÉF. : 2443

RUBAN ADHÉSIF POUR EXTÉRIEUR



Ruban adhésif extérieur, 25 m de long, idéal pour les surfaces poreuses ou difficiles à adhérer.

DIMENSIONS : 25 m x 30 mm
DIMENSIONS : 25 m x 48 mm



RÉF. : 2444
RÉF. : 2445

LISSEUSE A JOINTS



Truelle à joints conçue pour nettoyer les joints et lisser le mortier des briques, dotée d'un manche en bois et d'une lame en acier.

DIMENSIONS : 31 x 3 x 5 cm



RÉF. : 2446

SPATULE ARQUEE 60 MM



Spatule courbée en acier inoxydable avec une lame rigide de 60 mm et un manche en bois.

DIMENSIONS : 6 x 22 x 3 cm



RÉF. : 2447

BOITE DE 100 GANTS XL



Gants en nitrile noir ultra-résistants, non poudrés. Gants jetables à usage unique. Sans latex.

Boîte de 100 pièces. Taille XL.
Dimensions : 24 x 13 x 7 cm.



RÉF. : 2448

Machines ESTonetex

pour Travaux de Thématisation





EST SIRIUS PLUS 230V

L'EST-SIRIUS PLUS est une machine de pulvérisation monophasée de 230 V, conçue pour les mortiers et enduits secs ainsi que prémélangés. Avec une puissance nominale de 5,5 kW (moteur de 4 kW), elle offre un débit réglable de 2 à 20 l/min pour des agrégats allant jusqu'à 4 mm. Son démontage rapide en trois parties facilite le transport et le nettoyage, rendant chaque utilisation simple et efficace.

RÉF. : 3000



EST-70 400V

L'EST-70 est une machine de pulvérisation triphasée de 400 V, offrant une puissance de 7,9 kW et un débit ajustable de 7 à 35 l/min pour des agrégats allant jusqu'à 4 mm. Sa conception permet un démontage aisé en trois parties (moteur, mélangeur, trémie) et un nettoyage rapide, la rendant parfaite pour appliquer des mortiers et des enduits en sac sur les murs, les plafonds, les façades et les sols.

RÉF. : 3001



EST SIRIUS PLUS 400V

UP-SIRIUS PLUS est une machine de pulvérisation triphasée 400 V, offrant une puissance nominale de 6,8 kW (moteur d'entraînement de 5,5 kW) et un débit ajustable de 7 à 35 l/min pour des granulats allant jusqu'à 4 mm. Elle est équipée du système EASY CLEAN et d'un démontage rapide en trois parties, se révélant parfaite pour le pompage et la pulvérisation de mortiers et plâtres secs et prémélangés.

RÉF. : 3002



EST PULVÉRISATEUR À MORTIER

Pistolet à peinture à trémie doté d'une trémie en plastique ajustable de 5 L, avec des buses métalliques variant de 4 à 8 mm et des régulateurs de débit d'air et de produit, parfait pour appliquer des peintures, des enduits, des mortiers en couche mince, des revêtements texturés et des pâtes à effet pierre sur les murs, les façades et les sculptures décoratives.

RÉF. : 3003



AGRAFEUSE A AIR COMPRIME

Agrafeuse pneumatique à anneaux pour agrafes Simes simRT23 md80, offrant une capacité de 130 agrafes, une pression de travail de 5 à 7 bars (70 à 100 psi), une longueur d'agrafe de 23,8 mm, un diamètre de fermeture de 7,8 mm, des dimensions de 33 x 21 cm et un poids de 1,48 kg, parfaite pour fixer du treillis en fibre de verre, du métal déployé et du treillis métallique dans le cadre de vos projets de décoration.

RÉF. : 3004



AGRAFEUSE A MAIN

Agrafeuse à anneaux manuelle Salki FSK 20C, conçue avec une poignée ergonomique bimatière, offrant une capacité de 50 agrafes. Elle est idéale pour fixer des treillis en fibre de verre sur des tiges d'un diamètre allant jusqu'à 8 mm et est équipée de coupe-fils latéraux intégrés pour des fils jusqu'à 3 mm, parfaite pour la création de structures thématiques et de clôtures.

RÉF. : 3005



GÉNÉRATEUR À ESSENCE AY-19000 V

L'Ayerbe AY-19000 V MN A/E est un générateur à essence monophasé de 230 V, équipé d'un démarrage électrique et d'un moteur Vanguard de 627 cc. Il offre une puissance impressionnante allant jusqu'à 19 kVA / 15 kW (14 kW en nominal) et dispose d'un réservoir de 25 L, garantissant environ 7 heures d'autonomie à 75 % de charge. Ce générateur est parfait pour alimenter des machines de pulvérisation de 230 V, telles que l'UP-SIRIUS Plus et d'autres outils de construction.

RÉF. : 3006



MÉLANGEUR MORTIER

Mélangeur planétaire Filamos M80, offrant une capacité utile de 70 L (tambour de 111 L), conçu pour réaliser un mélange homogène de tous types de mortiers et de bétons avec des granulats allant jusqu'à 10 mm. Équipé de moteurs puissants de 1,5 à 3 kW à 230/400 V, il atteint une vitesse de mélange de 47 à 50 tr/min, le tout soutenu par une robuste roue en acier.

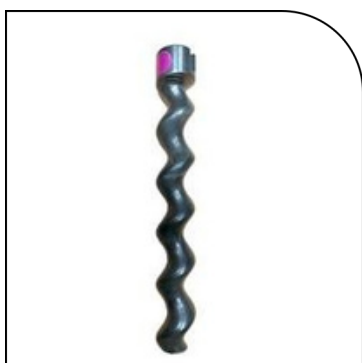
RÉF. : 3007



OMPE A VIS n D5-2,5 230 V

Pompe à vis sans fin D5-2.5 conçue pour les machines de pulvérisation monophasées 230 V, telles que l'EST-SIRIUS PLUS. Elle offre un débit d'environ 25 L/min à 400 tr/min, avec une longueur auto-ajustable de 270 mm. Son boîtier en fer est revêtu de caoutchouc renforcé, ce qui la rend idéale pour les mortiers de ciment et de chaux, ainsi que pour les mortiers et enduits monocouches, adhésifs et autonivelants, pouvant accueillir des agrégats jusqu'à 3 mm.

RÉF. : 3100



ROTOR D5-2,5 230V

Rotor pour pompe à vis sans fin D5-2.5, conçu pour les machines de pulvérisation monophasées de 230 V telles que l'EST-SIRIUS PLUS. Offrant un débit d'environ 25 L/min à 400 tr/min, il présente une longueur auto-ajustable de 270 mm. Son boîtier en fer, revêtu de caoutchouc renforcé, le rend idéal pour les mortiers de ciment et de chaux, ainsi que pour les mortiers et enduits monocouches, adhésifs et autonivelants, pouvant accueillir des agrégats jusqu'à 3 mm.

RÉF. : 3101



POMPE A VIS D6-3 400 V

Pompe à vis sans fin D6-3 pour machines de pulvérisation triphasées 400 V, offrant un débit d'environ 20 L/min à 400 tr/min, avec une longueur ajustable de 270 mm, un boîtier en fer revêtu de caoutchouc renforcé, idéale pour les mortiers de ciment et de chaux, les monocouches, les enduits, les thèmes et les plâtres contenant des agrégats jusqu'à 3 mm.

RÉF. : 3102



ROTOR D6-3 400V

Rotor pour pompe à vis sans fin D6-3 destiné aux machines de pulvérisation triphasées 400 V, offrant un débit d'environ 20 L/min à 400 tr/min, avec une longueur auto-ajustable de 270 mm. Son boîtier en fer, revêtu de caoutchouc renforcé, est idéal pour les mortiers de ciment et de chaux, les monocouches, les enduits, les thèmes et les plâtres contenant des agrégats jusqu'à 3 mm.

RÉF. : 3103



VAPORISATEUR POUR POMPE

Lubrifiant en spray de 400 ml, conçu pour faciliter le montage de la pompe à vis sans fin et du rotor des machines de projection, qu'elles soient monophasées ou triphasées.

Sa formule à longue durée, non adhérente au mortier ou au plâtre, agit comme un bouclier préventif contre les obstructions à l'intérieur de la pompe.

RÉF. : 3104



BALLE EN ÉPONGE DE 30 MM

Boule en éponge de 30 mm pour tuyaux de machines à pulvériser, conçue pour éliminer les résidus de mortier ou de plâtre à l'intérieur.

RÉF. : 3105



BUSE CONIQUE EN GOMME

Buse conique en caoutchouc pour lances de machines à projeter du mortier et du plâtre, 5,5 x 5,5 cm, dotée de diamètres de sortie de 12 mm et 14 mm.

DIMENSIONS : 12 MM
DIMENSIONS : 14 MM

RÉF. : 3106
RÉF. : 3107



SYSTÈME DE FILTRATION D'EAU

Filtre à eau pour appareils de projection de mortier ou de plâtre, qu'ils soient monophasés ou triphasés, dimensions 4 x 2,5 cm.

RÉF. : 3108



LIME RONDE

Lime circulaire avec un manche en plastique et une lame en métal rugueux, mesurant 27 cm de long, conçue pour nettoyer le tube d'air des machines de pulvérisation.

RÉF. : 3109



ÉLECTROVANNE MONOPHASÉE 230 V

Électrovanne destinée aux machines de pulvérisation monophasées, contrôlant l'approvisionnement en eau de la pompe à mélangeur.

RÉF. : 3110



JOINT CAOUTCHOUC

Joint en caoutchouc pour tuyaux de projection de mortier et de plâtre.

- Diamètre externe : 40 mm
- Diamètre interne : 25 mm
- Épaisseur : 5 mm

RÉF. : 3111



Contact



10 , rue de étangs

62870 ROUSSENT

info.temapierre@gmail.com

Phone: 06.59.12.34.56

www.temapierre.com

